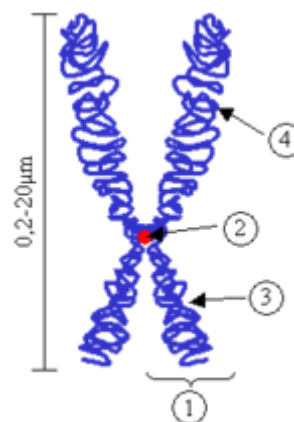


# Locus

Un **locus** (en latín, lugar; el plural es *loci*, pronunciado *loki*)<sup>1</sup> es una posición fija en un cromosoma, que determina la posición de un gen o de un marcador (marcador genético). En biología, y por extensión, en computación evolutiva, se le usa para identificar posiciones de interés sobre determinadas secuencias. Una variante de la secuencia del ADN en un determinado locus se llama alelo. La lista ordenada de loci conocidos para un genoma particular se denomina mapa genético, mientras que se denomina cartografía genética al proceso de determinación del locus de un determinado carácter biológico.

Las células diploides y poliploides cuyos cromosomas tienen el mismo alelo en algún locus se llaman homocigotos, mientras que los que tienen diferentes alelos en un locus, heterocigotos.



Cromosoma.

(1) Cromátida. Una de las dos partes idénticas del cromosoma después de la fase S.

(2) Centrómero. Punto donde las dos cromátidas contactan, y donde se unen los microtúbulos.

(3) Brazo corto

(4) Brazo largo.

## Índice

**Nomenclatura**

**Véase también**

**Referencias**

**Bibliografía básica**

**Enlaces externos**

## Nomenclatura

El locus cromosómico de un gen podría ser anotado, por ejemplo, como "22p11.2" (ver figura de ejemplos de bandas):

Componente	Notas
22	El número de cromosoma.
<i>p</i>	La posición está sobre el brazo corto del cromosoma ( <i>p</i> de <i>petit</i> en francés); <i>q</i> (de <i>queue</i> ) indica el brazo largo.
11.2	Los números tras las letras representan la posición sobre el brazo: región 1, banda 1, y, tras el punto, subbanda 2. Las bandas son visibles bajo el microscopio cuando el cromosoma está adecuadamente teñido. Cada región se numera empezando por 1 la más cercana al centrómero. Bandas y subbandas son visibles a altas resoluciones. La correcta forma de leer estos números es "uno uno punto dos" (no "once punto dos").

Un rango de localizaciones se especifica de la misma manera. Por ejemplo, el locus del gen *OCA1* se anotaría "11q14-q21", significando que está en el brazo largo del cromosoma 11, en algún lugar del ámbito de la banda 4 de la región 1 y de la banda 1 de la región 2.

Los extremos de un cromosoma se etiquetan como "*pter*" y "*qter*", y así "*2qter*" se refiere al telómero del brazo largo del cromosoma 2.

## Véase también

---

- [ADN](#)
- [Alelo](#)
- [Cromosoma](#)
- [Gen](#)
- [Genética](#)
- [Mutación](#)

## Referencias

---

1. Revista de Salud Animal donde aparecen los términos *locus* y *loci* ([http://scielo.sld.cu/scielo.php?script=sci\\_arttext&pid=S0253-570X2007000200002](http://scielo.sld.cu/scielo.php?script=sci_arttext&pid=S0253-570X2007000200002))

## Bibliografía básica

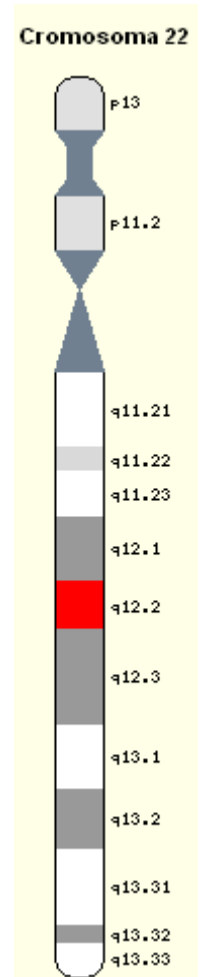
---

- Klug, W. S., et al, *Conceptos de Genética*, 8ª ed. Pearson Educación, 2006. ISBN 84-205-5014-0. El capítulo 3 trata de diferentes conceptos de la genética mendeliana.

## Enlaces externos

---

- [Mapa genético del genoma humano en el NCBI \(http://www.ncbi.nlm.nih.gov/genemap/\)](http://www.ncbi.nlm.nih.gov/genemap/)
- [Perspectiva general en ornl.gov \(http://www.ornl.gov/sci/techresources/Human\\_Genome/posters/chromosome/omim.shtml#GeneMap\)](http://www.ornl.gov/sci/techresources/Human_Genome/posters/chromosome/omim.shtml#GeneMap)



Ejemplos de bandas.

---

Obtenido de «<https://es.wikipedia.org/w/index.php?title=Locus&oldid=143506220>»

---

Esta página se editó por última vez el 13 may 2022 a las 11:47.

El texto está disponible bajo la Licencia Creative Commons Atribución Compartir Igual 3.0; pueden aplicarse cláusulas adicionales. Al usar este sitio, usted acepta nuestros términos de uso y nuestra política de privacidad. Wikipedia® es una marca registrada de la Fundación Wikimedia, Inc., una organización sin ánimo de lucro.