

Polipéptido pancreático

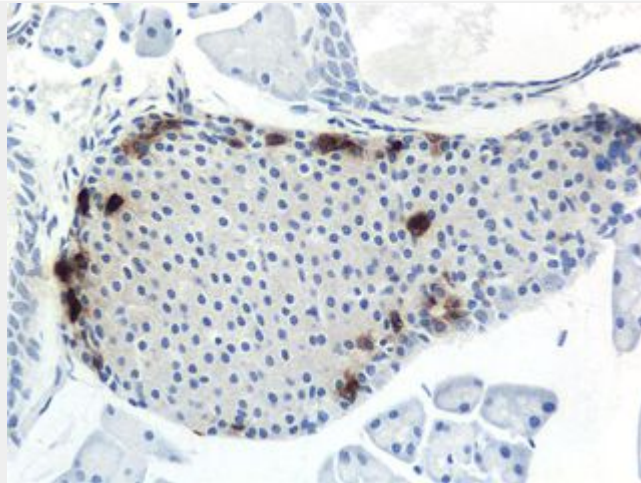
El **polipéptido pancreático** o PPY es un polipéptido producido en las células PP o F del páncreas. Tiene 36 aminoácidos y tiene un peso molecular de 4200 Da.

La función del péptido pancreático es la de autorregular la función secretora (endocrina y exocrina) y tiene efecto sobre los niveles de glucógeno hepático y secreciones gastrointestinales.

También actúa sobre la motilidad intestinal, aumentando la velocidad de vaciamiento gástrico y prolongando el tiempo de tránsito intestinal. Su presencia inhibe la secreción de motilina y somatostatina.

Su secreción en humanos se incrementa después de la ingesta de alimentos ricos en proteínas, ayuno, ejercicio e hipoglicemia; y

Polipéptido pancreático



Tinción inmunohistoquímica de polipéptido pancreático en páncreas de ratón

Estructuras disponibles

| | |
|------------|--|
| PDB | Buscar ortólogos: PDBe (http://www.ebi.ac.uk/pdbe/search/Results.html?display=both&term={{Hs_Uniprot}}), RCSB (http://www.rcsb.org/pdb/search/smartSubquery.do?smartSearchSubtype=UpAccessionIdQuery&accessionIdList=:{{Hs_Uniprot}}) |
|------------|--|

Identificadores

| | |
|---------------------------------|--|
| Símbolo | PPY (HGNC: 9327) (https://www.genenames.org/data/gene-symbol-report/#!/hgnc_id/HGNC:9327) |
| Identificadores externos | OMIM: 167780 (http://omim.org/entry/167780) EBI: PPY (https://www.ebi.ac.uk/s4/summary/molecular?term=PPY) GeneCards: Gen PPY (http://www.genecards.org/cgi-bin/carddisp.pl?id_type=entrezgene&id=5539) UniProt: PPY (http://www.uniprot.org/uniprot/?query=PPY&sort=score) |
| Locus | Cr. 17 <i>p11.1-ter</i> (http://omim.org/search?index=geneMap&search=17p11.1-ter) |

Ontología génica

Referencias: AmiGO (<http://amigo.geneontology.org/cgi-bin/amigo/gp-assoc.cgi?gp=UniProtKB:P01298>) / QuickGO (<http://www.ebi.ac.uk/QuickGO/GProtein?ac=P01298>)

Ortólogos

| | | |
|-----------------|--|--------------|
| Especies | Humano | Ratón |
| Entrez | 5539 (http://www.ncbi.nlm.nih.gov/entrez/query.fcgi?db=gene) | |

se disminuye a causa de la somatostatina y glucosa intravenosa.

Referencias

Enlaces

externos

- MeSH: *Pancreatic+polypeptide* (https://www.nlm.nih.gov/cgi/mesh/2012/MB_cgi?mode=&term=Pancreatic+polypeptide) (en inglés)
- BBC Hope over 'obesity-busting gum' (<http://news.bbc.co.uk/1/hi/health/6262347.stm>) 15 de enero de 2007

| | |
|----------------------|---|
| | &cmd=retrieve&dopt=default&list_uids=5539&n=1 |
| UniProt | P01298 (http://www.uniprot.org/uniprot/P01298) n/a |
| RefSeq (ARNm) | NM_002722 (http://www.ncbi.nlm.nih.gov/entrez/viewer.fcgi?val=NM_002722) |
| V · T · E | (https://es.wikipedia.org/w/index.php?title=Plantilla:Ficha&action=edit) |

Obtenido de «https://es.wikipedia.org/w/index.php?title=Polipéptido_pancreático&oldid=128266286»